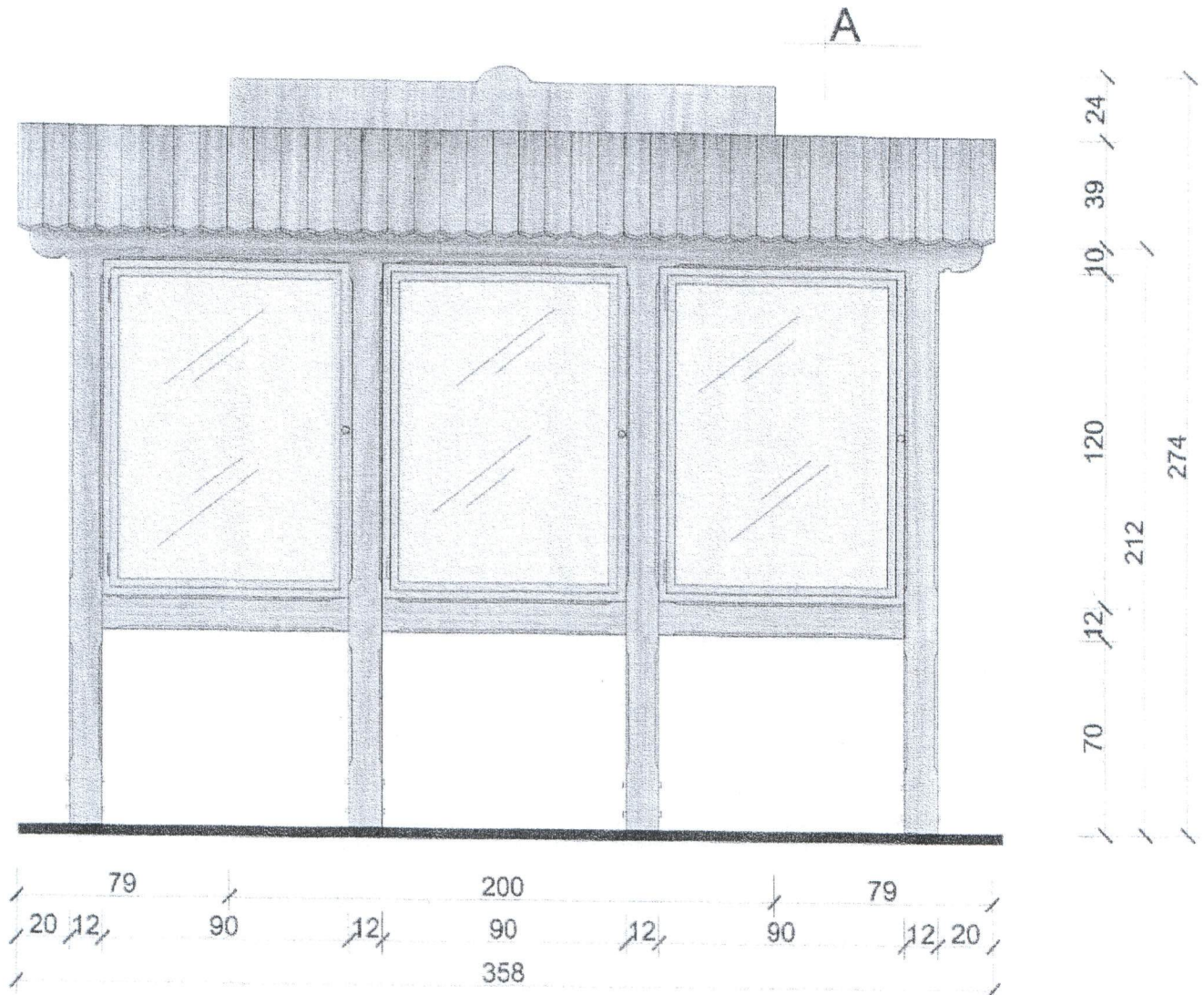


Tablica informac



Element 1: 3S3, 3 pola, słupy, 3 gabloty; skala 1:25

Wykonanie i montaż

techn. Zdzisław Józefowicz
upr. bud. G. Koj. 2758/LA/98
upr. -y RDR 12-11/79
n. 12-11/79

Rys.Nr 8



Kosz na śmieci

Rys.Nr 9

KOSZ C

UWAGA: PRAWA WYŁĄCZNE ZASTRZEŻONO

Wymiary:

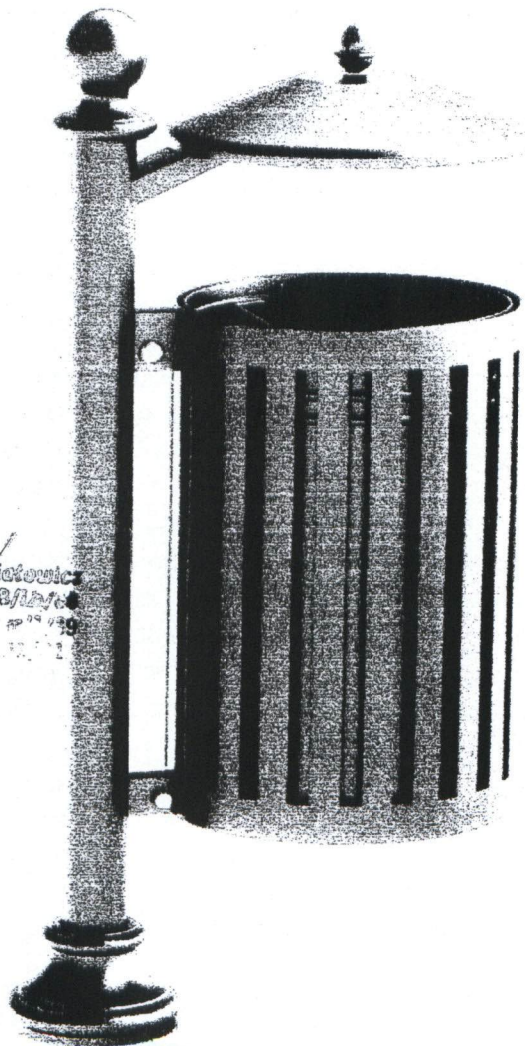
Wysokość 100cm,
Szerokość 53 cm,
Waga 28kg.

Materiały:

Stal i żeliwo lakierowane proszkowo.

Montaż:

Przez zabetonowanie rury kotwiącej.



Wzrost
techn. *[signature]* Mysłowice
upr/bud. *[signature]* 2750/1970
upr. *[signature]* 2750/1970
1. 2. 3. 4. 5. 6. 7. 8. 9. 10. 11. 12.

Stojak dla rowerów

PARKING

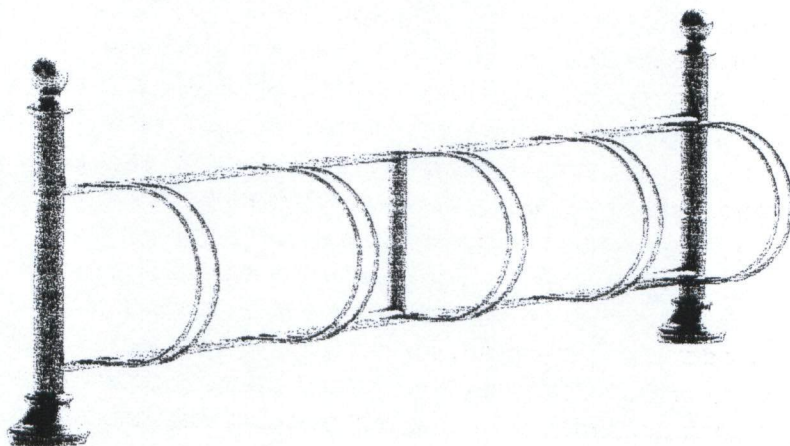
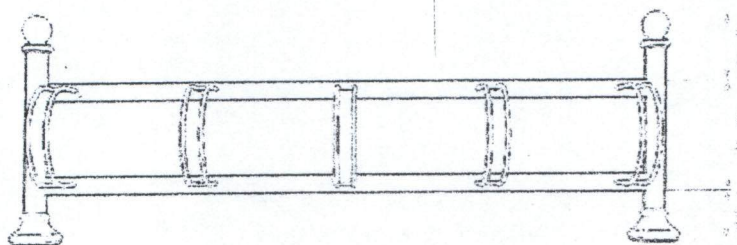
Dane techniczne:

Wymiary:
Wysokość: 80cm,
Szerokość: 45cm,
Długość: 245/110cm.

Materiały:
Stal i żeliwo lakierowane proszkowo.

Montaż:
Przez zabetonowanie elementów kotwiących.

Źródło:



Wersja pięciomodułowa

Rys.Nr 7

złoty
6)

techn. Zdzisław Musiałowski
upr. biurowy 2733/10/02
upr. 01 000 000 000 000
01 000 000 000 000